

Catalogue 2024

Association Hortignac



L'association Hortignac est fière de vous
présenter la nouvelle gamme de potées fleuries,
plants maraîchers et plantes aromatiques pour
l'année 2024



Mellifère



ombre



mi-ombre



Soleil



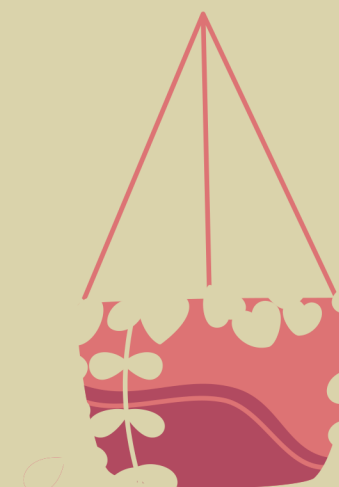
Pot 1,1L

4€



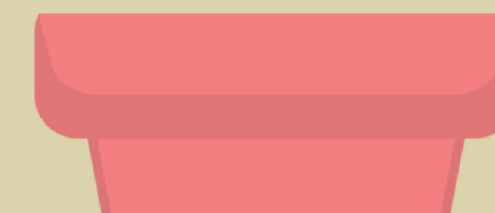
Pot 3L

8€



Suspension 3L

12€



Coupe 5L

15€

Abutilon

Rusticité -10°C
200cm

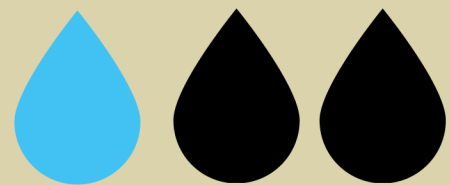
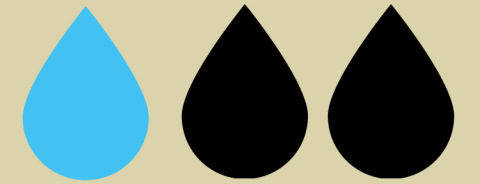


Mégapotanicum variegatum

Rusticité 1°C
90cm



Thompsonii



Rusticité -5°C
Résiste au sec
35cm



Classique

Agathéa

Anthémis



white Chocolate

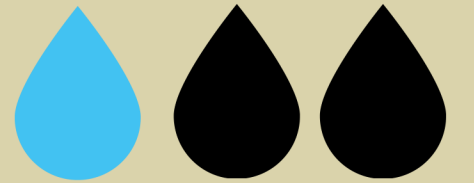
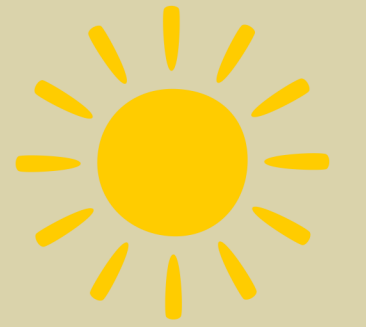


Buttermint

Rusticité -1°C

90cm

Résiste au sec



Rusticité 0°C

300cm

Musa Maurelli



Rusticité -12°C

500cm

Musa Basjoo

Bananier

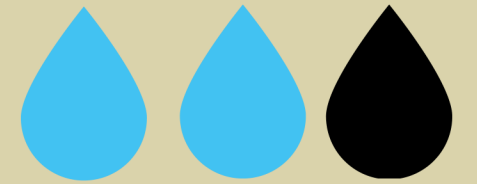
Bégonia



Dragon wings



Rusticité 5°C



Rusticité 5°C
30 cm



Beedance P.red



Rusticité 5°C
Grandes fleurs
Mega charm

Bidens



Citronnelle de Madagascar

Cymbopogon flexuosus

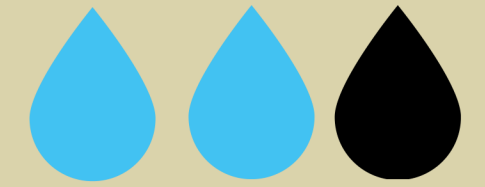
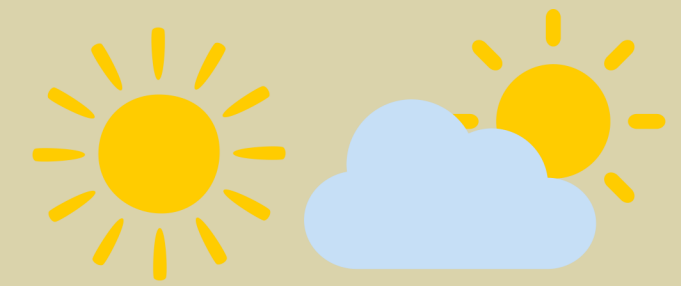
Rusticité 5°C

80cm

Plante aromatique



Lemongrass



Cléome



Clio Magenta

Rusticité 5°C

70cm

Résiste au sec

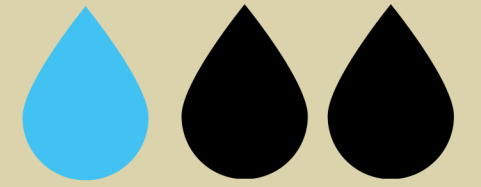
Floraison en massif

Coréopsis Grandiflora

Rusticité -8°C
30cm



Double the sun



Alabama sunset

Rusticité 5°C
35cm



Gay's delight

Coleus

Cordyline



150cm

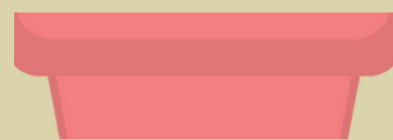
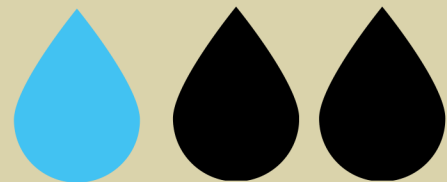
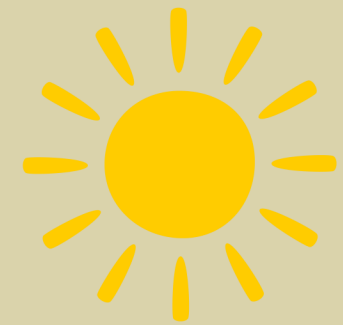
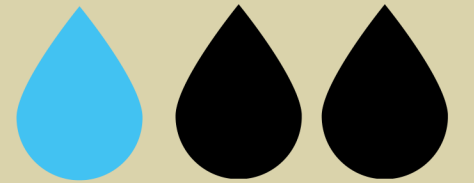
Cherry sensation

Rusticité -7°C
Résiste au sec



200cm

Torbay dazzler



Rusticité -3°C
Résiste au sec
15cm



Orange



Rusticité -18°C
Résiste au sec
15cm

Delosperma

- Purple
- Fire
- White
- Hot pink

Dianthus



Bicolor purple



Bicolor magenta

Rusticité -3°C
25cm

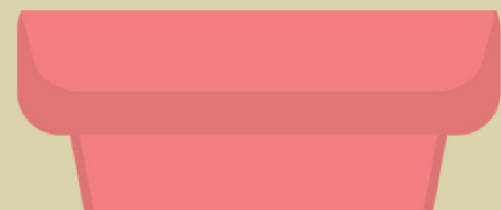
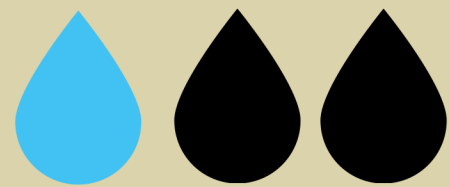


Tiny pleasure rose

Rusticité -10°C
15cm



Dipladénia diamantina



Jade white

Rusticité 3°C
Résiste au sec
40 cm



Jade scarlet

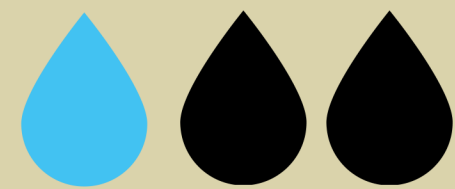
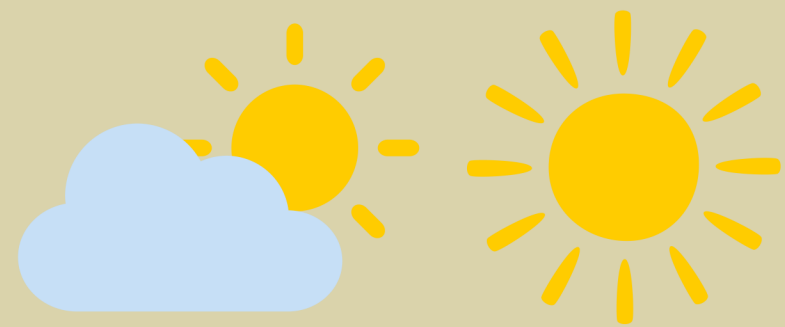
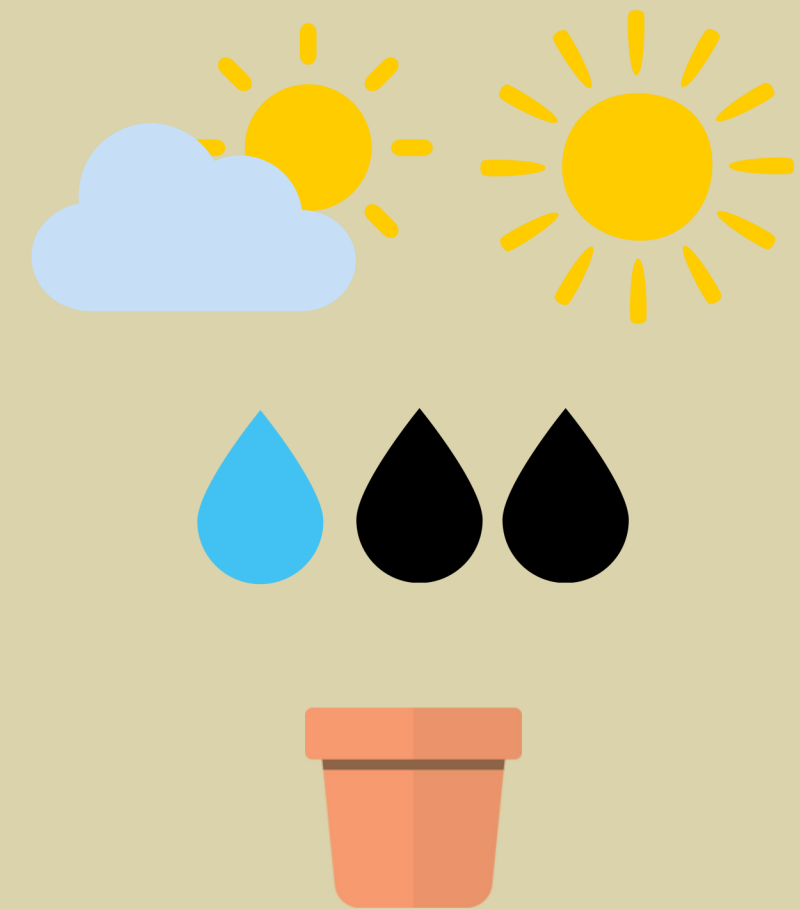
Schéveria

Mélange 6 variétés

- Pearl of Nuremberg
- Elegans hybride
- Lilicana
- Pelusida
- Gothica
- Nodulosa Benitsukasa



Rusticité 1°C
Résiste au sec
5 cm



Summer snow

Rusticité 5°C
Résiste au sec
50 cm

Euphorbe

Fuschia précoce

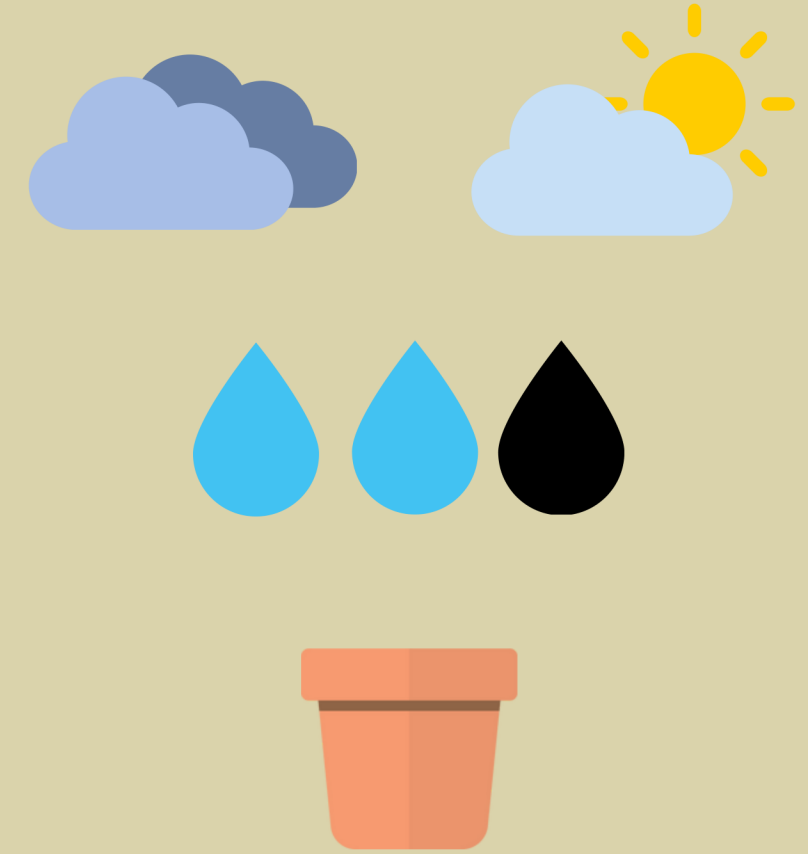


Rocky

Rusticité 1°C
Résiste au sec
5 cm



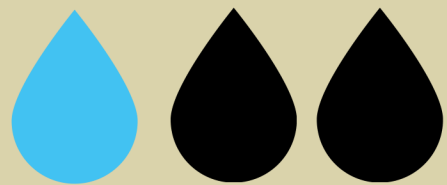
Ernie



70 cm

70 cm

70 cm



Whirling butterflies



Rose foncé



Gauriella



**Gaura compact
Steffi - Blush pink**

Gaura

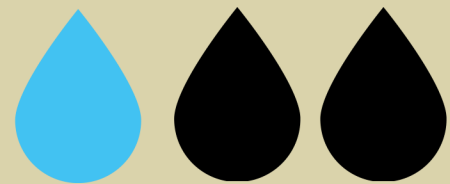
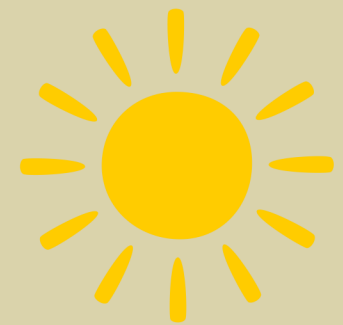
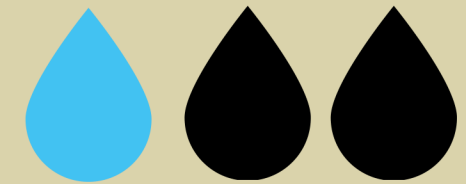
Rusticité -15°C
Résiste au sec
40 cm

Gazania

Rusticité -3°C
Résiste au sec
20 cm



Zany varies



Graminées

Mix 10 variétés

Rusticité -15°C

Géranium vivace



Rozanne

Rusticité -12°C
Résiste au sec
50 cm



Géraniums

Rusticité 1°C
Résiste au sec



Géraniums Zonales



Occold Shield



Ile de beauté

Géranium lierre simple balcon



Decora imperial

Rusticité 1°C
Résiste au sec



Flower Fairy berry



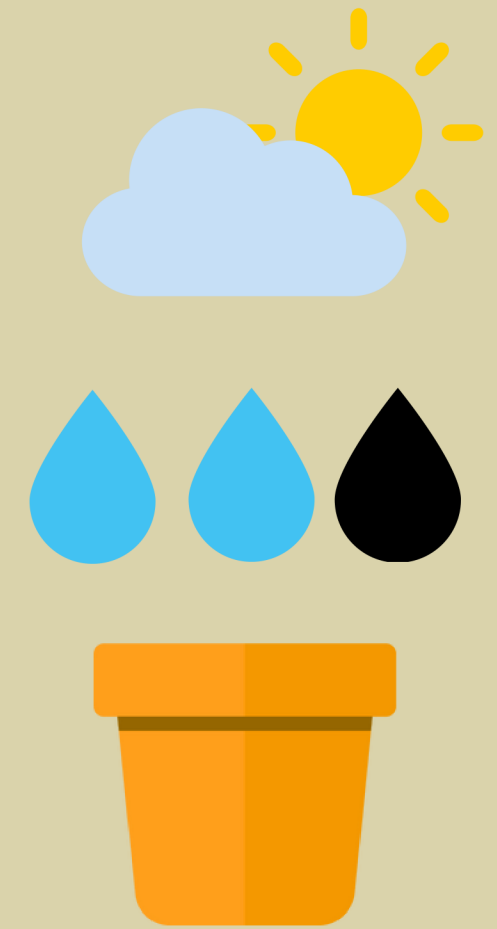
Oléron

Hibiscus

Rusticité 3°C
150 cm



Mehogany splendor



Hysope Officinale

Rusticité -20°C

Résiste au sec

30 cm

Eloigne les insectes piqueurs



Impatiens

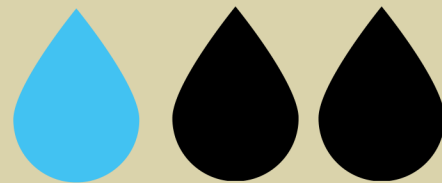
Rusticité 5°C
35 cm



Deep Pink



Deep Orange



Ieari Bleue

Rusticité -5°C
300 cm



Sunpuma Purple Princess

Rusticité 5°C
200 cm

Ipomée Grimpante

Lantana

Rusticité -3°C
35 cm
Résiste au sec



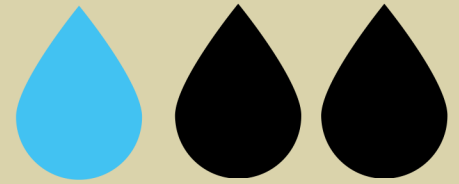
Gem - Citrine orange



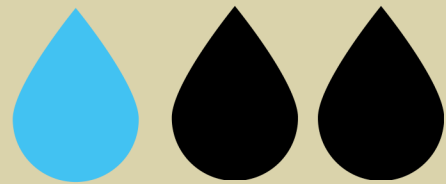
Diva pink



Ruby



Composition
par 3



Rusticité -5°C
40 cm
Résiste au sec



Perezzi

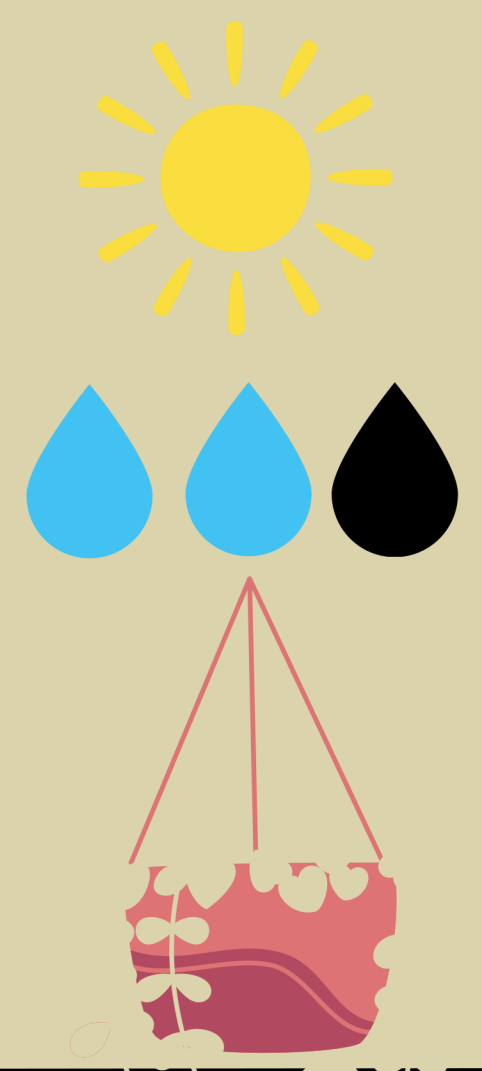
Limonium

Lobelia Richardii

Rusticité 5°C



Deep Blue

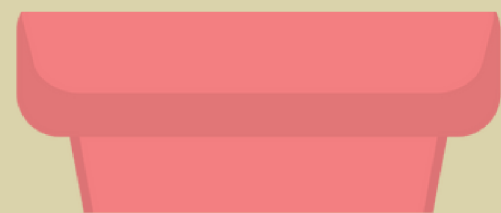
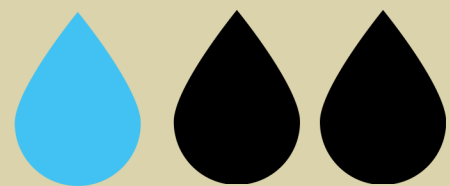


Mina Lobata

Grimpante

Rusticité -5°C

200 cm



Némésia

Rusticité -5°C
25 cm



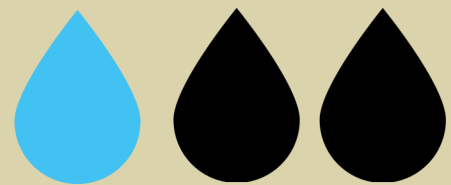
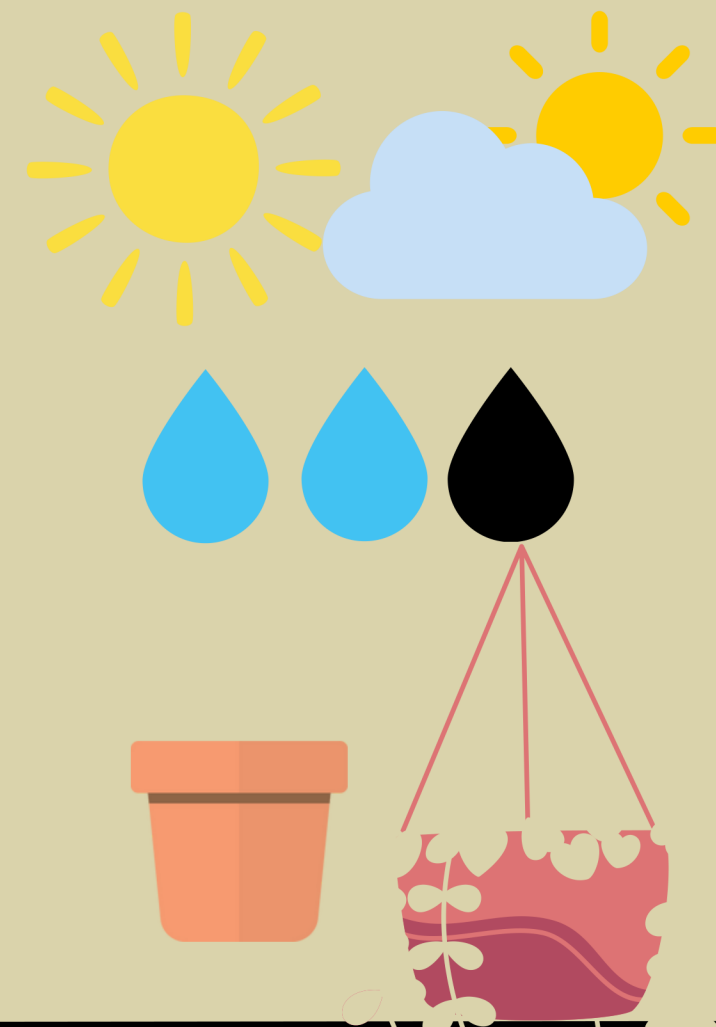
Tropical



Swpeddle White parfum
Parfum vanillé



Inca



Rusticité -15°C
50 cm
Résiste au sec



Cat's Meow



Nepeta Nervosa

Ostéospermum sunny

Rusticité -3°C
30 cm



Philip



Bacia

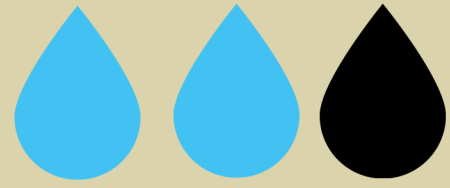


Little Spire

Perowskia

Rusticité -20°C
80 cm
Résiste au sec

Pelargonium



Rusticité 1°C

35 cm

Résiste au sec



Citridorum

Parfum citron



Fragrans

Pomme - raisin



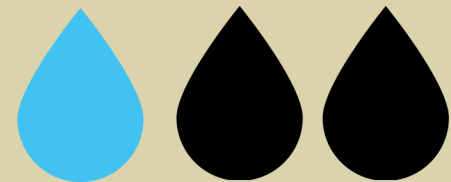
Torento

Cola - gingembre



Angels

perfume



x advena Rubrum

Pennisetum

Rusticité 5°C

100 cm

Pétunia

Rusticité 5°C
20 cm



Mandeville



Petite Camomille

Matricaria recutita

Rusticité -20°C

40 cm

Résiste au sec

Plante aromatique

Plumbago

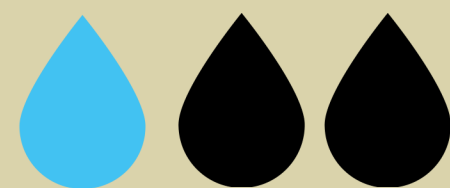
Rusticité -5°C
100 cm



Blanc



Bleu



Pyrethre de Dalmatie

Tanacetum cinerariifolium

Rusticité -20°C
60 cm
Résiste au sec

Surfinia



Big red



Purple vein compact



snow



Vira vira

Rusticité -12°C
40 cm
Résiste au sec

Senecio

Sauge

Rusticité -5°C



Sallyfun Blue Lagoon

40 cm



Amistad

100 cm



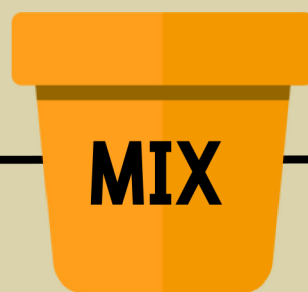
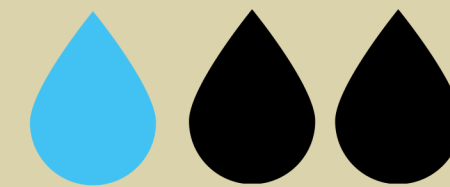
Ember's Wish

70 cm



Kisses and wishes

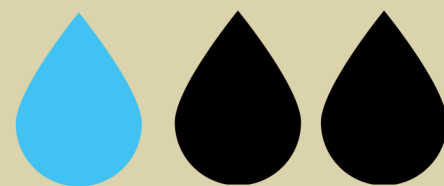
Sauges



Sauge microphylla Grahamii

Rusticité -12°C

Résiste au sec



So Cool Pale Blue

50 cm



Hot Lips

70 cm



CeraPotosi

70 cm



Royal Bumble

50 cm

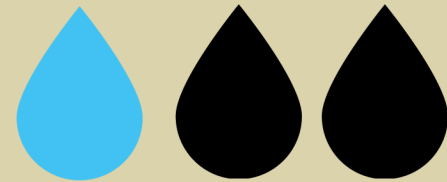
Sauge Nemorosa



Apex pink

Rusticité -15°C
35 cm

Sauges



Sauge Coccinea



Snow Nymph

Rusticité 5°C
45 cm

Sauge Rutilans



Ananas

Rusticité -5°C
50 cm
Résiste au sec
Parfum ananas

Sauge Greggii



Saumon

Rusticité -5°C
Résiste au sec
50 cm

Solanum

Rusticité -5°C
150 cm
Résiste au sec



Rantonnetti

Floraison violette tout l'été

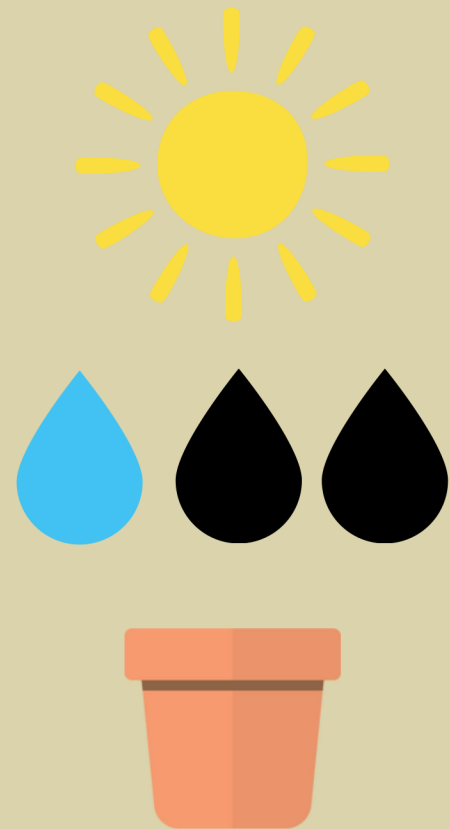


Stipa

Rusticité -15°C
50 cm
Résiste au sec



Pheasant tails



Sempervivum – Joubarbe vivace

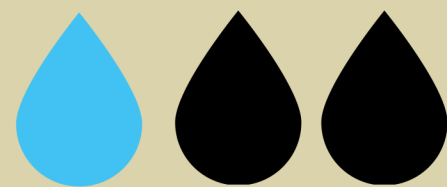
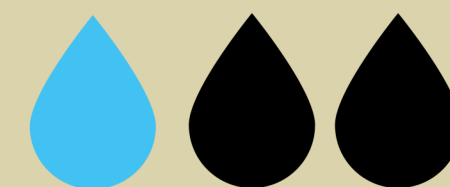
Rusticité -20°C

5 cm

Résiste au sec

Mélange 5 Variétés :

- Centenial
- Cobweb button
- Green wheel
- Red rubin
- Black



Tagetes

Rusticité -5°C

50 cm

Arôme Réglisse anisé



Filifolia Dropshot

Thulbaghia violacea

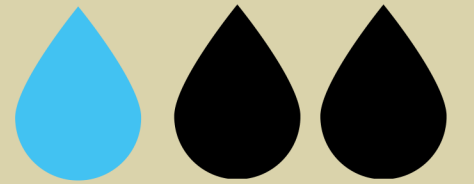
Rusticité -10°C

40 cm

Résiste au sec



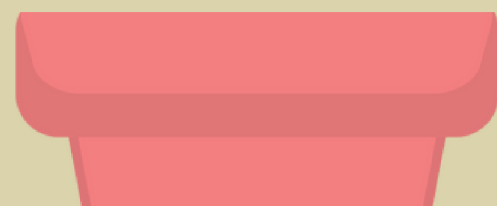
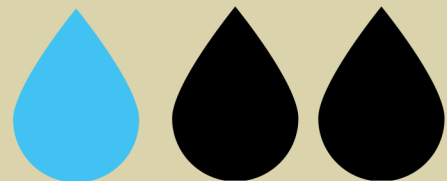
Green blue



Thunbergia

Rusticité 5°C

150 cm



Orange beauty



Sunny suzy rose

Verveines

Verveine classique vivace Verveine Vanessa compact



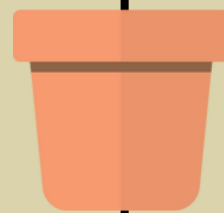
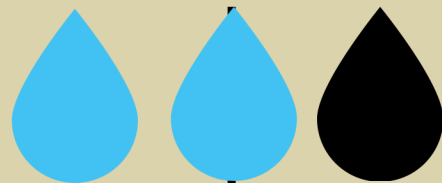
Saumon



Sky blue

Var. Suntapilabu

Rusticité 5°C
25 cm



Bordeaux



Bicolor Rose



Cleo blanc



Scarlett

Rusticité -8°C
40 cm

Rusticité 5°C
35 cm

Floraison en boule



Purple

Zinnia



Magellan



Plantes aromatiques

Patchouli

Pogostemon calbin



Rusticité 5°C

80 cm



Sauge ananas

Salvia rutilans



Rusticité -5°C

50 cm

Résiste au sec

Parfum ananas



Mélisse

Melissa officinalis



Rusticité -23°C

40 cm

Parfum citronnelle



Verveine citronnelle

Aloysia citrodora



Rusticité -7°C

80 cm

Résiste au sec

Saveur citronnelle

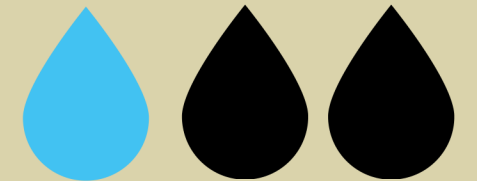


Sauge Blanche

Rusticité -7°C
60 cm
Résiste au sec



Salvia apiana



Verte



Marocaine







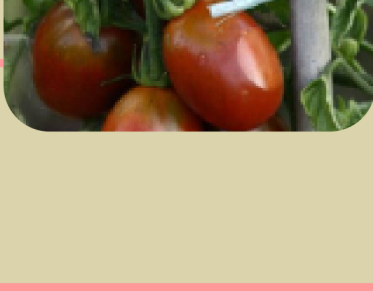





Fraise



Menthe

Rusticité -18°C
40 cm

Plants de Tomate

Cœur de bœuf Rouge	<ul style="list-style-type: none">• Fruit charnu	<ul style="list-style-type: none">• Très productive et régulière• Plants graciles		
Merveille des Marchés	<ul style="list-style-type: none">• Variété ancienne• Chair rouge et parfumée	<ul style="list-style-type: none">• Bonne conservation.• Productive et rigoureuse		
Andine Cornue	<ul style="list-style-type: none">• Fruit sans acidité, très parfumé• Chair ferme	<ul style="list-style-type: none">• Qualité gustative exceptionnelle		
Saint Pierre	<ul style="list-style-type: none">• Chair ferme et juteuse	<ul style="list-style-type: none">• Grosse production échelonnée• Plants pour jardiniers amateurs		
Cœur de Bœuf Orange	<ul style="list-style-type: none">• Gros fruits sucrés et doux	<ul style="list-style-type: none">• Très productive• Feuillage retombant		
Cerise Ambrosia	<ul style="list-style-type: none">• Variété précoce• Tomate couleur rose à rouge foncée	<ul style="list-style-type: none">• Très productive• Bonne qualité gustative• Résistance à sécheresse		
Cerise allongée Prune Noire	<ul style="list-style-type: none">• Chair ferme douce et juteuse	<ul style="list-style-type: none">• Très productive• Grande qualité gustative		
Lemon yellow	<ul style="list-style-type: none">• Variété ancienne	<ul style="list-style-type: none">• Très productive• Production très étalée		

Plants Maraîchers

Poivron Mandarine	<ul style="list-style-type: none">• Fruit forme tomate aplatie, côtelée, orange à maturité	<ul style="list-style-type: none">• Très précoce• Chair épaisse et sucrée,• Très bonne saveur	
Piment Sucette de Provence	<ul style="list-style-type: none">• Fruit effilé et allongé• Couleur verte devenant rouge brillante	<ul style="list-style-type: none">• Chair fine et piquante• Force 4 à 7 (échelle Scoville)	
Courgette Black Beauty	<ul style="list-style-type: none">• Fruit lisse vert foncé et brillant	<ul style="list-style-type: none">• Précoce• Très productive	
Courgette Ronde de Nice	<ul style="list-style-type: none">• Fruits ronds très savoureux• Variété ancienne chair fine, tendre et fondante	<ul style="list-style-type: none">• Précoce• Productive et rustique	
Courgette jaune	<ul style="list-style-type: none">• Fruits long jaune or• Qualité gustative exceptionnelle	<ul style="list-style-type: none">• Précoce• Bonne aptitude à la conservation après récolte	
Melon Charentais	<ul style="list-style-type: none">• Type charentais 'Cantaloup'• Fruit rond écorce lisse et vert pâle	<ul style="list-style-type: none">• Chair orange juteuse et savoureuse• Exposition Soleil	
Pastèque Sugar Baby	<ul style="list-style-type: none">• Fruit de 3 à 4,5 Kg• Ecorce foncée à noire	<ul style="list-style-type: none">• Chair rouge, juteuse, rafraichissante• Saveur douce et sucrée• Graines noires, peu nombreuses	